

I 生産

1 こんにゃくいもの生産の推移(全国計)

年次	栽培面積 ha	収穫面積 ha	10a当たり り収量 kg	収穫量 t	荒粉 換算量 t	精粉 換算量 t	備考
49	15,800	8,240	1,180	97,600	17,080	10,675	注1) 荒粉、精粉換算量は、以下の方法による 日本こんにゃく協会推計
50	15,800	8,110	1,300	105,300	18,428	11,518	
51	15,400	8,100	1,310	106,500	18,638	11,649	
52	14,800	7,780	1,310	102,100	17,853	10,310	
53	14,200	7,280	1,290	93,900	16,658	9,620	
54	13,700	6,870	1,460	100,400	17,628	10,180	
55	13,400	6,840	1,340	91,600	15,565	8,978	
56	12,600	6,550	1,360	88,900	14,594	8,448	
57	11,800	6,170	1,090	67,000	10,750	6,178	
58	11,300	5,940	1,160	69,100	11,346	6,577	
59	11,000	5,610	1,340	74,900	12,021	8,010	
60	11,800	6,200	1,590	98,300	16,168	9,180	
61	12,200	6,370	1,700	108,200	17,694	9,980	
62	12,100	6,420	1,830	117,400	19,302	10,878	
63	11,300	5,860	1,620	95,200	15,558	8,854	
H1	10,800	5,570	1,540	85,600	13,748	7,816	
2	10,700	5,630	1,580	88,700	12,773	8,060	
3	10,400	5,630	2,180	122,500	17,640	10,858	
4	9,370	5,140	2,030	104,400	15,034	9,195	
5	8,910	4,770	1,830	87,100	12,542	7,560	
6	8,790	4,730	1,920	90,800	13,075	7,782	
7	-	-	-	-	-	-	注2) 平成6年以降、作物統計によるこんにゃくいもの生産の全国調査は3年周期に実施されている。主産県対象の県庁報告(日本こんにゃく協会調べ)に基づく毎年の生産の推移が「I-2」主産県におけるこんにゃく芋の生産の推移」においてまとめられているので、参照されたい。
8	-	-	-	-	-	-	
9	7,160	3,950	2,500	98,700	14,213	8,320	
10	-	-	-	-	-	-	
11	-	-	-	-	-	-	
12	6,060	3,260	2,230	72,600	10,454	6,098	
13	-	-	-	-	-	-	
14	-	-	-	-	-	-	
15	5,350	2,870	2,200	63,100	9,086	5,300	
16	-	-	-	-	-	-	
17	-	-	-	-	-	-	
18	4,720	2,670	2,580	68,900	9,922	5,788	
19	-	-	-	-	-	-	
20	-	-	-	-	-	-	
21	4,310	2,450	2,730	66,900	9,767	5,675	
22	4,305	2,509	2,746	68,918	9,855	5,805	
23	4,263	2,344	2,633	61,711	9,010	5,190	
24	4,070	2,240	2,990	67,000	9,748	5,670	
25	4,073	2,287	2,862	65,444	9,048	5,398	
26	3,983	2,200	2,683	59,008	8,444	4,973	
27	3,910	2,220	2,760	61,300	8,828	5,271	
28	3,910	2,303	3,255	74,982	10,798	6,440	
29	3,860	2,330	2,780	64,700	9,488	5,731	
30	3,700	2,160	2,590	55,900	8,165	4,923	
R1	3,660	2,150	2,750	59,100	8,633	5,204	
2	3,570	2,140	2,510	53,700	8,306	4,834	
3	3,430	2,050	2,640	54,200	8,036	4,883	
4	3,320	1,970	2,630	51,900	7,695	4,676	
5	3,230	1,950	2,610	50,900	7,559	4,550	
6	2,910	1,870	2,750	51,400	7,643	4,605	
7	2,590	1,670	2,310	38,500	5,725	3,277	

資料:「農林水産統計」、ただし、平成22、23、25、26、28年については備考及びI-2参照。

注: 荒粉、精粉換算量は協会推計値。

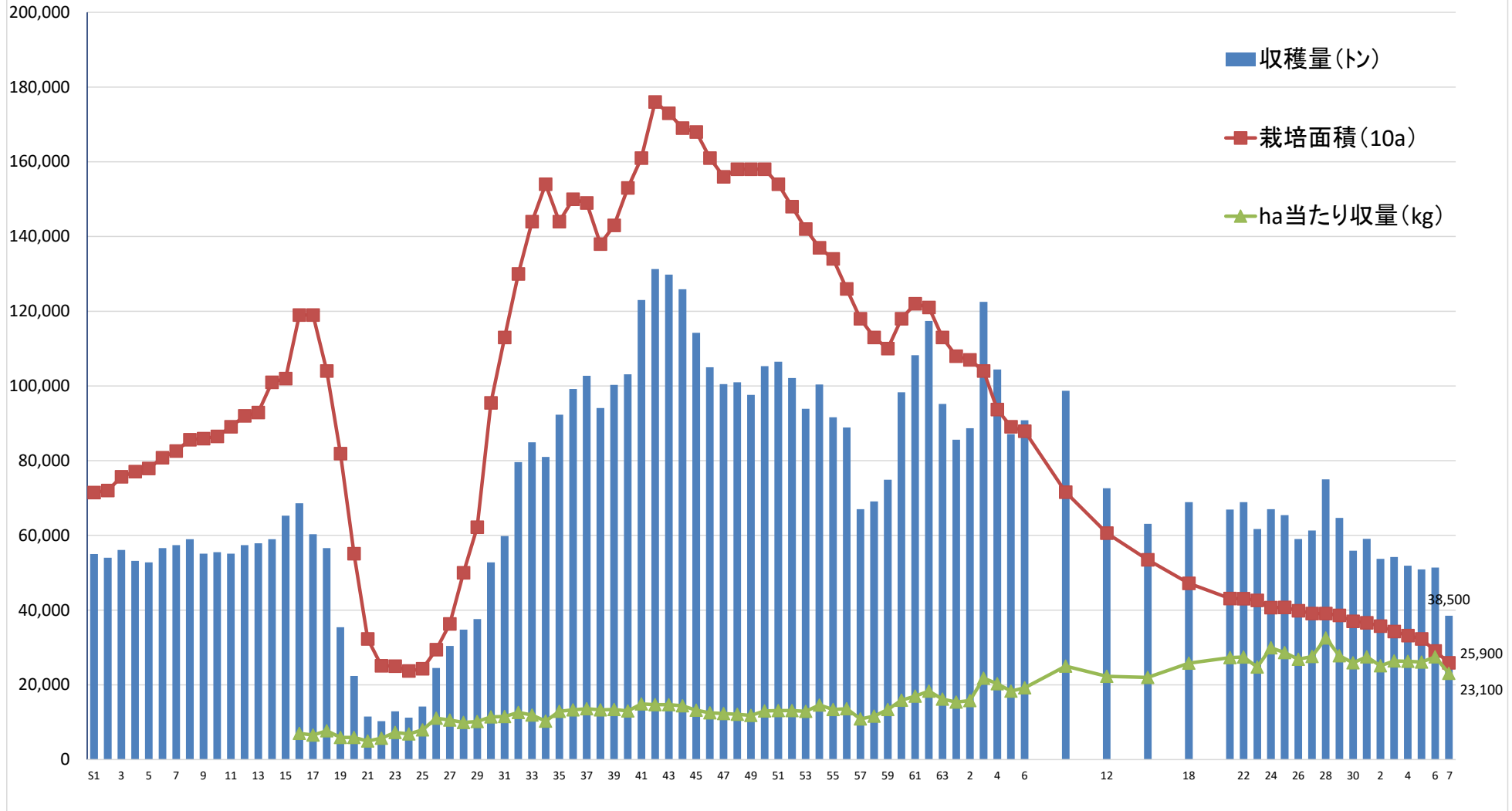
(参考) こんにゃくいもの栽培面積、収穫面積、10a 当たり収量及び収穫量の推移 (全国)

年次	栽培面積	収穫面積	10a 当 り収量	収穫量	年次	栽培面積	収穫面積	10a 当 り収量	収穫量
	ha	ha	kg	t		ha	ha	kg	t
昭. 元(1926)	7,150	55,000	昭. 53(1978)	14,200	7,280	1,290	93,900
昭. 2(1927)	7,200	54,000	昭. 54(1979)	13,700	6,870	1,460	100,400
昭. 3(1928)	7,570	56,100	昭. 55(1980)	13,400	6,840	1,340	91,600
昭. 4(1929)	7,710	53,200	昭. 56(1981)	12,600	6,550	1,360	88,900
昭. 5(1930)	7,790	52,800	昭. 57(1982)	11,800	6,170	1,090	67,000
昭. 6(1931)	8,080	56,600	昭. 58(1983)	11,300	5,940	1,160	69,100
昭. 7(1932)	8,260	57,400	昭. 59(1984)	11,000	5,610	1,340	74,900
昭. 8(1933)	8,560	59,000	昭. 60(1985)	11,800	6,200	1,590	98,300
昭. 9(1934)	8,590	55,100	昭. 61(1986)	12,200	6,370	1,700	108,200
昭. 10(1935)	8,650	55,500	昭. 62(1987)	12,100	6,420	1,830	117,400
昭. 11(1936)	8,910	55,100	昭. 63(1988)	11,300	5,860	1,620	95,200
昭. 12(1937)	9,200	57,400	平. 元(1989)	10,800	5,570	1,540	85,600
昭. 13(1938)	9,290	57,900	平. 2(1990)	10,700	5,630	1,580	88,700
昭. 14(1939)	10,100	59,000	平. 3(1991)	10,400	5,630	2,180	122,500
昭. 15(1940)	10,200	65,300	平. 4(1992)	9,370	5,140	2,030	104,400
昭. 16(1941)	11,900	9,770	702	68,600	平. 5(1993)	8,910	4,770	1,830	87,100
昭. 17(1942)	11,900	9,190	656	60,300	平. 6(1994)	8,790	4,730	1,920	90,800
昭. 18(1943)	10,400	7,360	769	56,600	平. 7(1995)
昭. 19(1944)	8,190	5,980	592	35,400	平. 8(1996)
昭. 20(1945)	5,510	3,770	594	22,400	平. 9(1997)	7,160	3,950	2,500	98,700
昭. 21(1946)	3,230	2,320	496	11,500	平. 10(1998)
昭. 22(1947)	2,510	1,800	572	10,300	平. 11(1999)
昭. 23(1948)	2,500	1,790	724	12,900	平. 12(2000)	6,060	3,260	2,230	72,600
昭. 24(1949)	2,370	1,630	687	11,200	平. 13(2001)
昭. 25(1950)	2,430	1,790	793	14,200	平. 14(2002)
昭. 26(1951)	2,940	2,210	1,110	24,500	平. 15(2003)	5,350	2,870	2,200	63,100
昭. 27(1952)	3,630	2,880	1,060	30,400	平. 16(2004)
昭. 28(1953)	5,000	3,500	994	34,800	平. 17(2005)
昭. 29(1954)	6,220	3,690	1,020	37,600	平. 18(2006)	4,720	2,670	2,580	68,900
昭. 30(1955)	9,550	4,630	1,140	52,800	平. 19(2007)
昭. 31(1956)	11,300	5,210	1,150	59,800	平. 20(2008)
昭. 32(1957)	13,000	6,330	1,260	79,600	平. 21(2009)	4,310	2,450	2,730	66,900
昭. 33(1958)	14,400	7,110	1,190	84,900	平. 22(2010)	4,305	2,509	2,746	68,918
昭. 34(1959)	15,400	7,860	1,030	81,000	平. 23(2011)	4,263	2,344	2,633	61,711
昭. 35(1960)	14,400	7,170	1,290	92,300	平. 24(2012)	4,070	2,240	2,990	67,000
昭. 36(1961)	15,000	7,480	1,330	99,200	平. 25(2013)	4,073	2,287	2,862	65,444
昭. 37(1962)	14,900	7,540	1,360	102,700	平. 26(2014)	3,983	2,200	2,683	59,008
昭. 38(1963)	13,800	7,100	1,330	94,100	平. 27(2015)	3,910	2,220	2,760	61,300
昭. 39(1964)	14,300	7,470	1,340	100,300	平. 28(2016)	3,910	2,303	3,255	74,982
昭. 40(1965)	15,300	7,940	1,300	103,100	平. 29(2017)	3,860	2,330	2,780	64,700
昭. 41(1966)	16,100	8,270	1,490	123,000	平. 30(2018)	3,700	2,160	2,590	55,900
昭. 42(1967)	17,600	8,920	1,470	131,300	令. 元(2019)	3,660	2,150	2,750	59,100
昭. 43(1968)	17,300	8,860	1,470	129,800	令. 2(2020)	3,570	2,140	2,510	53,700
昭. 44(1969)	16,900	8,760	1,440	125,900	令. 3(2021)	3,430	2,050	2,640	54,200
昭. 45(1970)	16,800	8,670	1,320	114,200	令. 4(2022)	3,320	1,970	2,630	51,900
昭. 46(1971)	16,100	8,430	1,250	105,000	令. 5(2023)	3,230	1,950	2,610	50,900
昭. 47(1972)	15,600	8,170	1,230	100,500	令. 6(2024)	2,910	1,870	2,750	51,400
昭. 48(1973)	15,800	8,330	1,210	101,000	令. 7(2025)	2,590	1,670	2,310	38,500
昭. 49(1974)	15,800	8,240	1,180	97,600					
昭. 50(1975)	15,800	8,110	1,300	105,300					
昭. 51(1976)	15,400	8,100	1,310	106,500					
昭. 52(1977)	14,800	7,780	1,310	102,100					

資料：「農林水産統計」
注：平成22,23,25,26,28年は協会推計値。

(10a、トン、kg)

栽培面積、収穫量、単収の推移



2 主産県等におけるこんにゃくいもの生産の推移 (1) 栽培面積

(参考)

単位:ha

年産	栃木県	群馬県	左2県合計	福島県	茨城県	埼玉県	山梨県	長野県	岐阜県	広島県	左7県合計	宮城県	岡山県	徳島県	高知県	全国計
平4	950	5,570	6,520	791	450	269	110	120	35	321	2,096	129	63	73	103	9,370
5	832	5,460	6,292	637	402	262	106	116	34	307	1,864	123	59	67	84	8,910
6	792	5,510	6,302	540	369	249	96	109	32	294	1,689	115	60	66	62	8,790
7	689	5,190	5,879	397	326	220	81	107	21	175	1,327	110	-	50	55	-
8	642	4,990	5,632	320	294	174	-	85	-	168	-	100	-	-	-	-
9	537	4,960	5,497	275	277	157	71	64	22	176	1,042	68	14	41	38	7,160
10	504	4,880	5,384	231	232	149	71	50	16	142	891	65	-	41	37	-
11	438	4,750	5,188	138	200	114	63	50	14	110	689	60	-	37	41	-
12	344	4,530	4,874	90	139	114	50	53	19	116	581	57	25	37	41	6,060
13	301	4,410	4,711	64	54	22	50	23	9	103	325	57	-	37	45	-
14	287	4,300	4,587	50	50	24	21	49	11	103	308	39	-	37	45	-
15	258	4,190	4,448	45	94	61	41	51	23	99	414	29	11	31	45	5,350
16	251	4,100	4,351	32	56	18	23	48	11	85	273	-	-	-	45	-
17	238	3,930	4,168	33	50	16	33	41	14	76	263	-	-	-	45	-
18	215	3,750	3,965	33	81	43	32	47	14	78	328	24	6	27	43	4,720
19	192	3,590	3,782	27	31	13	32	38	12	70	223	-	-	-	-	-
20	184	3,540	3,724	31	25	11	28	38	12	63	208	-	-	-	-	-
21	178	3,520	3,698	42	75	35	30	24	12	35	253	24	5	21	22	4,310
22	174	3,520	3,694	40	31	11	24	20	11	33	170	-	-	-	-	4,305
23	168	3,490	3,658	38	33	9	26	19	8	31	163	-	-	-	-	4,263
24	150	3,410	3,560	37	63	29	19	23	7	35	213	14	4	16	21	4,070
25	133	3,430	3,563	28	32	8	28	17	4	44	161	-	-	-	-	4,073
26	124	3,360	3,484	22	33	9	27	17	5	43	155	-	-	-	-	3,983
27	105	3,390	3,495	28	52	27	13	20	7	32	179	4	3	16	18	3,910
28	105	3,390	3,495	17	32	8	26	12	5	43	143	-	-	-	-	3,910
29	95	3,350	3,445	18	34	8	26	14	5	39	144	-	-	-	-	3,860
30	89	3,280	3,369	22	40	12	10	18	7	32	141	4	2	15	15	3,700
令元	84	3,250	3,334	12	23	6	26	10	3	38	119	-	-	-	-	3,660
2	62	3,210	-	9	23	6	26	10	3	37	114	-	-	-	-	3,570
3	64	3,130	3,194	7	29	3	9	10	3	31	92	2	2	13	14	3,430
4	40	3,040	-	6	22	4	25	11	3	37	108	-	-	-	-	3,320
5	34	2,990	-	4	19	4	25	10	3	0	66	-	-	-	-	3,230
6	31	2,690	2,721	4	29	3	3	9	5	28	81	2	3	12	10	2,910
7	16	2,400	2,416	2	16	4	1	7	1	0	33	-	-	-	-	2,590

資料：平成6年までと9、12、15、18、21、24、27、29、30年、令和3年及び6年（群馬についてはH7年以降も／栃木はR元年まで）は『農林水産統計』。それ以外（斜字）の県数値は日本こんにゃく協会調べ（県庁報告）を参考として記載。全国値で斜字のものは、農林水産統計が平成29年産から開始した全国値の推計方式（注）により推計した。

注：全国値＝統計掲載県の栽培面積＋〔非統計掲載県の直近の全国調査年の栽培面積×（統計掲載県の当年の栽培面積÷統計掲載県の直近の全国調査年の栽培面積）〕
令和5年度以降の広島は系統出荷分だけ県報告値記載のため、過去年次データとの連続性はない。

(2) 収穫面積

(参考)

単位:ha

年産	栃木県	群馬県	左2県合計	福島県	茨城県	埼玉県	山梨県	長野県	岐阜県	広島県	左7県合計	宮城県	岡山県	徳島県	高知県	全国計
平4	559	3,200	3,759	384	252	138	61	72	22	129	1,058	52	25	21	31	5,140
5	499	2,970	3,469	308	230	138	57	67	21	112	933	50	22	19	27	4,770
6	459	3,100	3,559	264	210	129	49	66	21	130	869	47	17	16	17	4,730
7	401	2,840	3,241	194	185	112	42	63	17	130	743	45	-	15	15	-
8	370	2,860	3,230	146	168	100	-	44	-	129	587	40	-	-	-	-
9	313	2,840	3,153	138	155	100	36	35	14	74	552	34	5	12	13	3,950
10	294	2,840	3,134	120	152	97	-	33	-	91	493	25	-	-	-	-
11	253	2,540	2,793	67	112	85	-	-	-	59	323	-	-	-	-	-
12	200	2,500	2,700	48	94	73	23	31	10	55	334	29	6	11	14	3,260
13	175	2,480	2,655	40	43	16	23	21	9	80	232	24	-	11	16	-
14	166	2,390	2,556	40	44	20	13	25	11	80	233	27	-	11	16	-
15	147	2,300	2,447	25	60	37	21	29	12	48	232	18	3	10	16	2,870
16	143	2,260	2,403	19	53	10	25	24	11	47	189	-	-	-	16	-
17	137	2,240	2,377	22	48	11	16	21	14	38	170	-	-	-	16	-
18	124	2,200	2,324	21	55	27	16	29	8	37	193	10	1	9	12	2,670
19	107	2,180	2,287	18	30	9	14	18	12	35	136	-	-	-	-	-
20	106	1,980	2,086	20	25	8	15	17	12	31	128	-	-	-	-	-
21	104	2,050	2,154	26	46	21	15	14	8	18	148	10	2	8	8	2,450
22	103	2,050	2,153	30	31	8	14	18	11	19	131	-	-	-	-	2,509
23	101	1,910	2,011	28	33	6	15	16	8	31	137	-	-	-	-	2,344
24	90	1,910	2,000	18	39	19	10	14	5	17	122	5	2	7	8	2,240
25	80	1,920	2,000	18	31	6	15	15	4	44	133	-	-	-	-	2,287
26	74	1,850	1,924	14	24	8	14	15	5	43	124	-	-	-	-	2,200
27	68	1,930	1,998	12	37	18	7	11	5	18	108	2	2	7	6	2,220
28	69	1,990	2,059	12	32	8	14	10	4	43	123	-	-	-	-	2,303
29	67	2,010	2,077	13	34	7	14	13	4	39	124	-	-	-	-	2,330
30	62	1,930	1,992	11	30	8	5	10	5	18	87	2	1	8	4	2,160
令和元	57	1,900	1,957	11	16	6	14	9	3	38	97	-	-	-	-	2,150
2	49	1,930	-	9	16	5	14	9	3	37	93	-	-	-	-	2,140
3	45	1,870	-	6	17	4	14	4	3	37	86	-	-	-	-	2,050
4	28	1,810	-	6	16	4	14	10	3	37	88	-	-	-	-	1,970
5	19	1,810	-	4	14	4	13	9	3	0	47	-	-	-	-	1,950
6	18	1,750	1,768	3	23	2	1	5	3	16	53	2	2	8	3	1,870
7	10	1,540	1,550	2	14	4	1	4	1	0	26	-	-	-	-	1,670

資料:平成6年までと9、12、15、18、21、24、27、29、30年、令和3年及び6年(群馬についてはH7年以降も/栃木はR元年まで)は『農林水産統計』。それ以外(斜字)の県数値は日本ごんにゃく協会調べ(県庁報告)を参考として記載。全国値で斜字のものは、農林水産統計が平成29年産から開始した全国値の推計方式(注)により推計した。

注:全国値=統計掲載県の収穫面積+[非統計掲載県の栽培面積推定値×(統計掲載県の収穫面積÷統計掲載県の栽培面積)]
令和5年度以降の広島は系統出荷分だけ記載のため、過去年次データとの連続性はない。

(3) 10a当たりの収量

(参考)

単位:kg/10a

年産	栃木県	群馬県	左2県合計	福島県	茨城県	埼玉県	山梨県	長野県	岐阜県	広島県	左7県合計	宮城県	岡山県	徳島県	高知県	全国計
平4	1,860	2,430	2,344	1,390	1,140	1,860	1,160	888	1,340	1,090	1,306	1,270	940	762	229	2,030
5	1,760	2,200	2,136	1,190	1,110	1,730	961	761	1,180	839	1,161	1,010	673	484	215	1,830
6	1,730	2,320	2,246	1,240	922	1,690	971	565	1,040	712	1,079	1,010	329	413	224	1,920
7	1,640	2,100	2,045	1,201	1,070	1,661	895	549	853	1,031	1,127	1,009	-	707	227	-
8	1,920	2,550	2,480	1,322	1,238	1,710	-	989	-	961	1,260	1,040	-	-	-	-
9	2,170	2,910	2,838	1,490	1,430	1,630	989	1,210	957	1,010	1,371	1,350	740	708	320	2,500
10	1,940	2,760	2,680	1,383	1,368	1,742	-	1,136	-	1,046	1,371	768	-	-	-	-
11	1,500	2,110	2,055	1,200	1,259	1,282	-	-	-	1,247	1,251	-	-	-	-	-
12	2,400	2,460	2,456	1,900	1,450	1,580	822	1,360	780	1,280	1,441	1,080	767	560	290	2,230
13	2,350	2,650	2,633	2,075	1,977	2,763	822	1,762	444	838	1,462	1,304	-	564	250	-
14	2,670	2,540	2,552	1,430	2,400	2,095	1,015	1,184	491	838	1,373	1,478	-	564	250	-
15	2,610	2,380	2,392	1,840	1,500	2,140	648	1,090	730	1,380	1,445	860	833	470	291	2,200
16	2,640	2,640	2,791	2,137	1,683	2,590	528	1,233	645	1,485	1,457	-	-	-	250	-
17	2,640	2,830	2,820	2,114	1,813	2,418	325	1,495	729	1,466	1,545	-	-	-	250	-
18	2,390	2,810	2,791	2,110	1,650	2,290	744	1,320	1,140	1,470	1,609	1,100	700	517	200	2,580
19	2,370	2,700	2,686	2,233	1,237	2,022	743	1,661	700	1,851	1,537	-	-	-	-	-
20	2,780	2,650	2,658	2,490	1,188	2,200	807	1,853	583	1,897	1,613	-	-	-	-	-
21	2,650	2,920	2,909	2,510	2,480	2,290	838	2,070	900	2,360	2,153	1,090	770	538	350	2,730
22	2,570	3,020	2,998	2,293	668	2,475	1,064	1,500	573	1,253	1,384	-	-	-	-	2,746
23	2,380	2,900	2,874	2,199	1,502	2,529	993	1,450	637	973	1,460	-	-	-	-	2,633
24	2,230	3,230	3,186	2,710	2,390	2,600	720	1,940	1,020	1,850	2,151	1,000	950	729	325	2,990
25	2,660	3,130	3,112	1,927	1,821	2,400	953	1,583	715	982	1,425	-	-	-	-	2,862
26	2,581	2,930	2,916	1,278	2,066	1,230	1,004	1,568	700	836	1,257	-	-	-	-	2,683
27	2,630	2,930	2,917	2,070	2,420	2,590	700	2,110	840	1,920	2,109	1,100	750	714	300	2,760
28	2,609	3,492	3,463	1,567	2,000	1,463	1,343	2,360	825	1,351	1,612	-	-	-	-	3,255
29	2,716	2,970	2,962	1,387	1,494	1,460	1,334	1,508	457	1,152	1,321	-	-	-	-	2,780
30	2,400	2,700	2,690	2,070	2,550	2,060	1,060	1,300	811	2,080	2,018	1,140	720	1,010	185	2,590
令元	2,380	2,910	2,890	596	2,326	945	928	1,520	423	746	1,094	-	-	-	-	2,750
2	3,145	2,600	-	433	2,275	660	879	1,567	533	762	1,073	-	-	-	-	2,510
3	3,100	2,740	-	487	2,153	861	850	2,511	430	758	1,113	-	-	-	-	2,640
4	1,623	2,720	-	384	2,231	858	791	1,307	596	785	1,088	-	-	-	-	2,630
5	2,119	2,680	-	511	2,225	987	846	668	535	691	1,197	-	-	-	-	2,610
6	2,230	2,840	2,830	827	2,770	2,000	718	1,680	767	1,240	1,919	950	260	875	176	2,750
7	1,894	2,400	-	147	1,439	33	1,086	1,607	536	28	1,092	-	-	-	-	2,310

資料:(2)に同じ。

注:全国値(kg/10a)=収量全国値(t)÷収穫面積全国値(ha)×100

令和5年度以降の広島は系統出荷分だけ記載のため、過去年次データとの連続性はない。

(4) 収穫量

(参考)

単位:トン

年産	栃木県	群馬県	左2県合計	福島県	茨城県	埼玉県	山梨県	長野県	岐阜県	広島県	左7県合計	宮城県	岡山県	徳島県	高知県	全国計
平4	10,400	77,700	88,100	5,340	2,870	2,570	708	639	295	1,400	13,822	658	235	160	71	104,400
5	8,790	65,300	74,090	3,650	2,550	2,390	548	510	247	940	10,835	503	148	92	58	87,100
6	7,940	72,000	79,940	3,270	1,940	2,170	476	373	219	925	9,373	476	56	66	38	90,800
7	6,590	59,700	66,290	2,330	1,980	1,860	376	346	145	1,340	8,377	454	-	106	34	
8	7,120	73,000	80,120	1,930	2,080	1,710	-	435	-	1,240	7,395	416	-	-	-	
9	6,790	82,700	89,490	2,060	2,220	1,630	356	423	134	746	7,569	459	37	85	42	98,700
10	5,700	78,300	84,000	1,660	2,080	1,690	-	375	-	952	6,757	192	-	-	-	
11	3,790	53,600	57,390	804	1,410	1,090	-	-	-	736	4,040	-	-	-	-	
12	4,800	61,500	66,300	912	1,360	1,150	189	422	78	703	4,814	313	46	62	41	72,600
13	4,110	65,800	69,910	830	850	442	189	370	40	670	3,391	313	-	62	40	
14	4,430	60,800	65,230	572	1,056	419	132	296	54	670	3,199	399	-	62	40	
15	3,840	54,700	58,540	460	900	791	136	315	88	662	3,352	155	25	48	47	63,100
16	3,770	63,300	67,070	406	892	259	132	296	71	698	2,754	-	-	-	40	
17	3,620	63,400	67,020	465	870	266	52	314	102	557	2,626	-	-	-	40	
18	2,960	61,900	64,860	443	908	619	119	382	91	544	3,106	110	10	47	24	68,900
19	2,540	58,900	61,440	402	371	182	104	299	84	648	2,090	-	-	-	-	
20	2,950	52,500	55,450	498	297	176	121	315	70	588	2,065	-	-	-	-	
21	2,760	59,900	62,660	653	1,140	481	126	290	72	425	3,187	109	14	43	28	66,900
22	2,650	61,900	64,550	688	207	198	149	270	63	238	1,813	-	-	-	-	68,918
23	2,400	55,400	57,800	625	490	154	149	232	50	304	2,003	-	-	-	-	61,711
24	2,010	61,700	63,710	488	932	494	72	272	51	315	2,624	50	19	51	26	67,000
25	2,130	60,100	62,230	339	568	143	143	235	29	431	1,889	-	-	-	-	65,444
26	1,910	54,200	56,110	184	501	103	143	235	32	362	1,560	-	-	-	-	59,008
27	1,790	56,500	58,290	248	895	466	49	232	42	346	2,278	22	15	50	18	61,300
28	1,800	69,500	71,300	188	640	117	188	236	33	581	1,983	-	-	-	-	74,982
29	1,820	59,700	61,520	185	501	106	189	192	19	452	1,644	-	-	-	-	64,700
30	1,490	52,100	53,590	228	765	165	53	130	41	374	1,756	23	7	81	7	55,900
令和元	1,360	55,300	56,660	63	379	52	131	138	14	286	1,063	-	-	-	-	59,100
2	1,541	50,200	-	39	364	33	123	141	16	282	998	-	-	-	-	53,700
3	1,395	51,200	-	31	370	33	120	108	13	281	956	-	-	-	-	54,200
4	458	49,200	-	22	348	33	112	130	16	291	952	-	-	-	-	51,900
5	403	48,500	-	21	320	38	109	58	15	2	562	-	-	-	-	50,900
6	401	49,700	50,101	25	637	40	10	84	23	198	1,017	14	5	70	5	51,400
7	186	37,000	37,186	3	199	1	8	70	8	0	289	-	-	-	-	38,500

資料:(2)に同じ。

注 :全国値=直近の全国調査年の全国の収穫量×(当年の統計掲載県の収穫量÷直近の全国調査年の統計掲載県の収穫量)

令和5年度以降の広島は系統出荷分だけ記載のため、過去年次データとの連続性はない。

3 品種別栽培面積・生産量(主産県)

品種別	令和2年				令和3年				令和4年			
	栽培面積(ha)		生産量(t)		栽培面積(ha)		生産量(t)		栽培面積(ha)		生産量(t)	
		構成比(%)		構成比(%)		構成比(%)		構成比(%)		構成比(%)		構成比(%)
在来種	58	1.7	354	0.7	55	1.7	347	0.7	54	1.7	323	0.7
支那種	7	0.2	96	0.2	4	0.1	58	0.1	3	0.1	58	0.1
はるなくろ	47	1.4	506	1.0	27	0.8	299	0.6	25	0.8	276	0.6
あかぎおおだま	1,638	48.4	26,898	52.5	1,573	47.7	26,813	51.0	1,455	45.7	24,544	49.6
みょうぎゆたか	4	0.1	50	0.1	4	0.1	53	0.1	3	0.1	49	0.1
みやままさり	1,632	48.2	23,321	45.5	1,634	49.6	25,011	47.6	1,646	51.7	24,271	49.0
合計	3,386	100.0	51,224	100.0	3,296	100.0	52,581	100.0	3,186	100.0	49,521	100.0
品種別	令和5年				令和6年				令和7年			
	栽培面積(ha)		生産量(t)		栽培面積(ha)		生産量(t)		栽培面積(ha)		生産量(t)	
		構成比(%)		構成比(%)		構成比(%)		構成比(%)		構成比(%)		構成比(%)
在来種	16	0.5	26	0.1	10	0.4	20	0.0	8	0.3	14	0.0
支那種	3	0.1	64	0.1	2	0.1	58	0.1	2	0.1	42	0.1
はるなくろ	21	0.7	227	0.5	14	0.5	181	0.4	13	0.5	149	0.4
あかぎおおだま	1,387	44.9	22,791	47.6	1,230	44.6	23,165	47.3	1,062	43.4	16,716	46.3
みょうぎゆたか	4	0.1	48	0.1	4	0.1	45	0.1	4	0.2	28	0.1
みやままさり	1,658	53.7	24,721	51.6	1,499	54.3	25,460	52.0	1,359	55.5	19,149	53.0
合計	3,090	100.0	47,877	100.0	2,759	100.0	48,930	100.0	2,449	100.0	36,099	100.0

資料:各県庁報告

注:品種不明及びヒナタマと報告されている栽培面積、生産量はあかぎおおだまとして取り扱った。

令和5年度以降は、在来種が太宗を占める広島からは系統出荷分だけの報告であったため、過去年次データとの連続性はない。

4 都道府県別こんにゃくいもの栽培面積、収穫面積及び収穫量

全国農業地域 ・ 都道府県	令和3年産				令和6年産			
	栽培面積	収穫面積	10 a 当たり 収 量	収穫量	栽培面積	収穫面積	10 a 当たり 収 量	収穫量
	ha	ha	kg	t	ha	ha	kg	t
全 国	3,430	2,050	2,640	54,200	2,910	1,870	2,750	51,400
主 産 県 計 (農業地域)								
北海道	6	x	x	x	x
北海 道 府 県	3,420	2,910	1,870	2,750	51,400
東北 道	15	10	6	783	47
北 陸 道	8	8	5	500	25
関 東 ・ 東 山 海 畿 国	3,250	2,780	1,800	2,830	50,900
東 海 道	12	11	6	467	28
近 畿 道	x	x	x	288	x
中 国 道	50	46	24	971	233
四 国 道	31	25	13	623	81
九 州 道	29	19	7	200	14
沖 縄 県	-	-	-	-	-
(都道府県)								
北海道	6	x	x	x	x
青 森 県	0	0	0	137	0
岩 手 県	1	1	0	912	4
宮 城 県	2	2	2	950	14
秋 田 県	-	-	-	-	-
山 形 県	5	3	1	355	4
福 島 県	7	4	3	827	25
茨 城 県	29	29	23	2,770	637
栃 木 県	64	31	18	2,230	401
群 馬 県	3,130	1,870	2,740	51,200	2,690	1,750	2,840	49,700
埼 玉 県	3	3	2	2,000	40
千 葉 県	8	5	3	1,690	56
東 京 都	1	1	0	820	3
神 奈 川 県	3	2	1	455	4
新 潟 県	7	7	4	570	23
富 山 県	0	0	0	856	0
石 川 県	0	0	0	1,000	0
福 井 県	1	1	1	240	2
山 梨 県	9	3	1	718	10
長 野 県	10	9	5	1,680	84
岐 阜 県	3	5	3	767	23
静 岡 県	2	2	1	153	1
愛 知 県	2	1	1	350	2
三 重 県	5	3	1	174	2
滋 賀 県	8	4	4	115	5
京 都 府	2	1	0	116	0
大 阪 府	x	0	0	532	1
兵 庫 県	2	2	1	250	3
和 歌 山 県	7	4	3	370	11
鳥 取 県	4	x	x	x	x
島 根 県	2	1	1	600	6
岡 山 県	14	13	5	480	24
広 島 県	2	3	2	260	5
山 口 県	31	28	16	1,240	198
徳 島 県	1	1	0	371	0
香 川 県	13	12	8	875	70
愛 媛 県	0	0	0	260	0
高 知 県	4	3	2	300	6
高 岡 県	14	10	3	176	5
福 井 県	9	7	2	200	4
佐 賀 県	1	0	0	80	0
長 崎 県	0	0	0	250	1
熊 本 県	12	10	4	160	6
大 宮 府	4	0	0	300	0
宮 崎 県	2	2	1	177	2
鹿 児 島 県	1	0	0	350	1
沖 縄 県	-	-	-	-	-

資料：農林水産省「農林水産統計-特定作物統計調査」

注：表中に用いられている記号は以下のとおり； 「...」：事実不詳又は調査を欠くもの、

「0」：単位に満たないもの、「-」：事実のないもの、「x」：秘密保護の観点から統計数値を公表しないもの

また、令和3年産収穫量調査は、主産県（群馬県）を対象に実施されており、全国値については主産県の調査結果を基に推計されている。

5 群馬県におけるこんにやくいも作付農家数

年 度	地区名	生産農家数				生産農家栽培規模別農家数の状況									
		総数	販売農家数			自家消費農家数	0.1ha未満	0.1ha～0.5ha	0.5ha～1.0ha	1.0ha～1.5ha	1.5ha～3.0ha	3.0ha～5.0ha	5.0ha～	10ha～20ha	20ha以上
			販売農家数	専作農家数	複合農家数										
令和元年	中 部	267	259	72	187	8	5	17	43	67	66	36	18	15	
	西 部	293	287	92	195	6	12	34	51	53	68	51	20	4	
	吾 妻	176	124	28	96	52	47	50	29	17	16	10	6	1	
	利根沼田	247	247	58	189	-	-	-	7	24	40	60	65	51	
	全 県	983	917	250	667	66	64	101	130	161	190	157	109	71	
令和2年	中 部	254	246	67	179	8	5	19	35	63	63	35	19	12	3
	西 部	273	268	88	180	5	9	35	43	47	69	52	15	3	-
	吾 妻	159	110	28	82	49	47	36	28	14	14	11	8	1	-
	利根沼田	231	229	41	188	2	2	-	4	22	34	53	63	41	12
	全 県	917	853	224	629	64	63	90	110	146	180	151	105	57	15
令和3年	中 部	227	221	67	154	6	4	22	36	48	53	30	19	12	3
	西 部	226	222	79	143	4	8	29	39	42	52	39	11	6	-
	吾 妻	154	87	25	62	67	47	32	28	13	14	11	8	1	-
	利根沼田	224	222	39	183	2	2	-	4	21	31	51	62	41	12
	全 県	831	752	210	542	79	61	83	107	124	150	131	100	60	15
令和4年	中 部	219	213	67	146	6	4	22	31	45	53	30	19	12	3
	西 部	213	207	72	135	6	13	23	37	38	47	38	10	6	1
	吾 妻	139	69	20	49	70	39	25	28	13	14	11	8	1	-
	利根沼田	214	212	40	172	2	2	3	3	17	26	50	62	40	11
	全 県	785	701	199	502	84	58	73	99	113	140	129	99	59	15
令和5年	中 部	184	179	58	121	5	1	14	27	34	47	33	15	10	3
	西 部	192	186	68	118	6	13	20	32	32	42	35	11	6	1
	吾 妻	135	64	20	44	71	39	26	27	13	11	10	8	1	-
	利根沼田	208	206	40	166	2	2	3	3	15	25	49	60	40	11
	全 県	719	635	186	449	84	55	63	89	94	125	127	94	57	15
令和6年	中 部	175	168	55	113	7	1	18	26	34	38	30	17	7	4
	西 部	152	146	55	91	6	11	7	23	20	39	31	12	6	3
	吾 妻	115	48	9	39	67	40	20	22	9	12	8	4	0	0
	利根沼田	190	188	40	148	2	2	0	3	13	21	49	54	37	11
	全 県	632	550	159	391	82	54	45	74	76	110	118	87	50	18
令和7年	中 部	164	157	42	115	7	1	13	24	32	38	30	15	7	4
	西 部	96	90	41	49	6	9	7	13	12	20	18	11	4	2
	吾 妻	112	47	8	39	65	40	18	22	9	11	6	5	1	-
	利根沼田	126	124	40	84	2	2	-	2	1	7	14	56	34	10
	全 県	498	418	131	287	80	52	38	61	54	76	68	87	46	16

資料：群馬県報告

注：令和2年から「10ha以上」を「10ha～20ha」と「20ha以上」に分けている。

6 こんにゃくいもの農業総産出額の推移

単位:億円

年次	農業総産出額	内こんにゃくいも	構成比	備考
平4	112,418	122	0.11%	
5	104,472	181	0.17%	
6	113,103	99	0.09%	
7	104,498	107	0.10%	
8	103,166	196	0.19%	
9	99,113	111	0.11%	
10	99,264	103	0.10%	
11	93,638	132	0.14%	
12	91,295	108	0.12%	
13	88,813	81	0.09%	
14	89,297	79	0.09%	
15	88,565	100	0.11%	
16	87,136	111	0.12%	
17	85,119	91	0.10%	
18	83,322	93	0.11%	
19	82,585	98	0.12%	
20	84,662	142	0.16%	
21	81,902	118	0.14%	
22	81,214	96	0.12%	
23	82,463	110	0.13%	
24	85,251	116	0.13%	
25	84,668	93	0.11%	
26	83,639	98	0.12%	
27	87,979	102	0.12%	
28	92,025	99	0.11%	
29	92,742	82	0.09%	
30	90,558	89	0.10%	
令元	88,938	68	0.08%	
2	89,370	67	0.07%	
3	88,384	76	0.09%	
4	90,147	74	0.08%	
5	95,579	52	0.05%	
6	108,200	46	0.04%	

資料:農林水産省統計情報部「生産農業所得統計」

(注)「農業総産出額」の全国値は部門別までしか公表されていないので、「こんにゃくいも」は都道府県農業産出額の全国合計値である。