

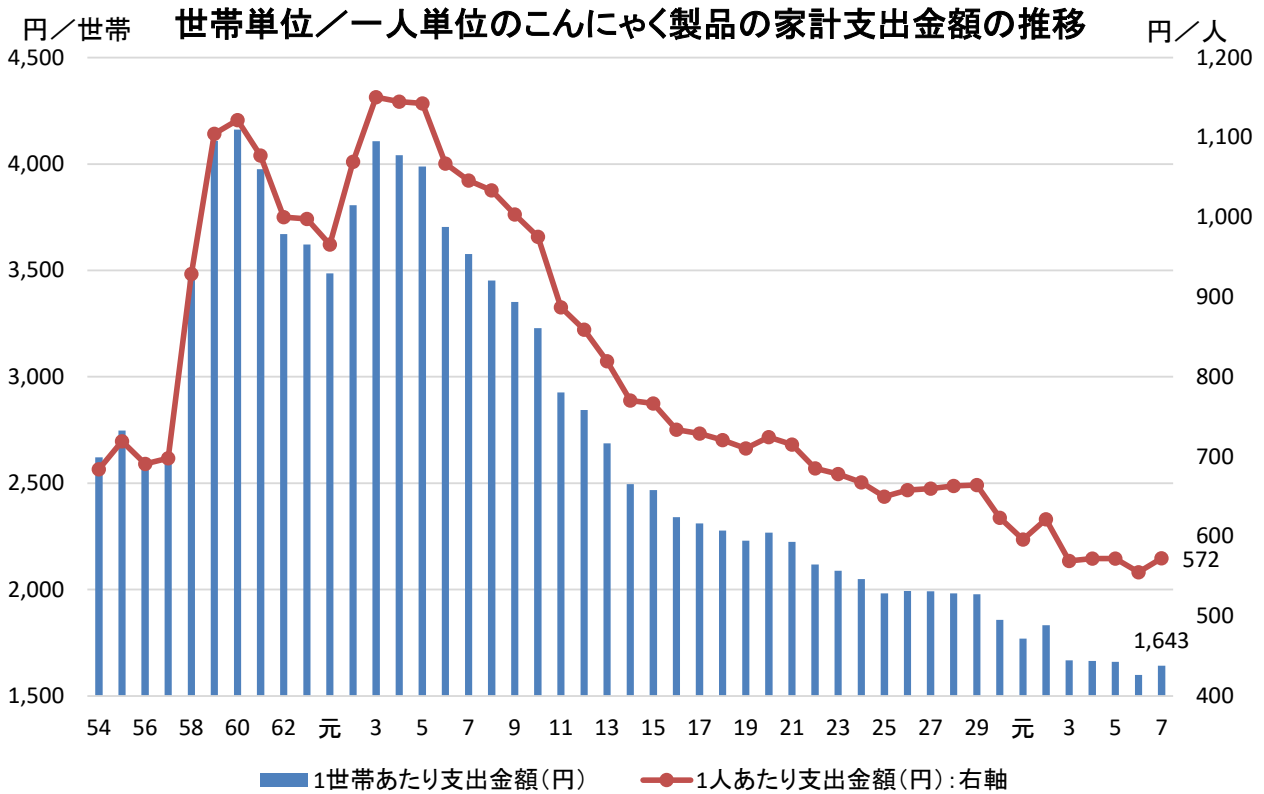
V 消費

1 こんにゃくの家計支出金額の推移

年次	こんにゃく製品 一世帯当りの 家計支出金額 A	指数 (H8=100)	世帯 人員 B	こんにゃく製品 一人当りの 家計支出金額 C=A/B	指数 (H8=100)	総人口 (日本人) D	こんにゃく製品 総家計支出金額 E=C×D	指数 (H8=100)	板こんにゃく 100g当たり 小売価格
	円		人	円		百万人	百万円		円
52	2,535								23
53	2,434	70.5	3.83	635.5	61.5	114.53	72,787	56.5	22
54	2,621	75.9	3.83	684	66.2	115.50	79,038	61.3	24
55	2,747	79.6	3.82	719	69.6	116.39	83,698	64.9	25
56	2,619	75.9	3.79	691	66.9	117.22	81,004	62.8	25
57	2,638	76.4	3.78	698	67.5	118.04	82,380	63.9	26
58	3,493	101.2	3.76	929	89.9	118.84	110,400	85.7	34
59	4,109	119.0	3.72	1,105	106.9	119.59	132,099	102.5	44
60	4,161	120.5	3.71	1,122	108.5	120.33	134,955	104.7	44
61	3,976	115.2	3.69	1,078	104.3	120.92	130,291	101.1	43
62	3,671	106.3	3.67	1,000	96.8	121.48	121,515	94.3	41
63	3,622	104.9	3.63	998	96.5	121.95	121,678	94.4	41
H元	3,486	101.0	3.61	966	93.4	122.36	118,153	91.7	41
2	3,807	110.3	3.56	1,069	103.5	122.72	131,236	101.8	44
3	4,107	119.0	3.57	1,150	111.3	123.12	141,643	109.9	47
4	4,041	117.1	3.53	1,145	110.8	123.52	141,396	109.7	47
5	3,988	115.5	3.49	1,143	110.6	123.85	141,519	109.8	47
6	3,704	107.3	3.47	1,067	103.3	124.15	132,521	102.8	46
7	3,577	103.6	3.42	1,046	101.2	124.43	130,140	101.0	45
8	3,452	100.0	3.34	1,034	100.0	124.71	128,890	100.0	45
9	3,352	97.1	3.34	1,004	97.1	124.96	125,410	97.3	46
10	3,229	93.5	3.31	976	94.4	125.25	122,183	94.8	46
11	2,927	84.8	3.30	887	85.8	125.43	111,250	86.3	46
12	2,844	82.4	3.31	859	83.1	125.61	107,929	83.7	45
13	2,688	77.9	3.28	820	79.3	125.93	103,201	80.1	45
14	2,496	72.3	3.24	770	74.5	126.05	97,107	75.3	44
15	2,468	71.5	3.22	766	74.2	126.21	96,732	75.0	43
16	2,341	67.8	3.19	734	71.0	126.27	92,661	71.9	41
17	2,311	66.9	3.17	729	70.5	126.21	92,006	71.4	41
18	2,278	66.0	3.16	721	69.7	126.29	91,038	70.6	40
19	2,230	64.6	3.14	710	68.7	126.35	89,731	69.6	40
20	2,268	65.7	3.13	725	70.1	126.34	91,546	71.0	41
21	2,224	64.4	3.11	715	69.2	126.34	90,349	70.1	42
22	2,118	61.4	3.09	685	66.3	126.38	86,627	67.2	41
23	2,089	60.5	3.08	678	65.6	126.21	85,602	66.4	40
24	2,050	59.4	3.07	668	64.6	126.02	84,152	65.3	39
25	1,982	57.4	3.05	650	62.9	125.80	81,751	63.4	37
26	1,993	57.7	3.03	658	63.6	125.56	82,589	64.1	37
27	1,992	57.7	3.02	660	63.8	125.32	82,661	64.1	37
28	1,983	57.4	2.99	663	64.2	125.02	82,915	64.3	37
29	1,978	57.3	2.98	664	64.2	124.65	82,736	64.2	37
30	1,858	53.8	2.98	623	60.3	124.22	77,449	60.1	37
R元	1,770	51.3	2.97	596	57.7	123.73	73,739	57.2	37
2	1,833	53.1	2.95	621	60.1	123.25	76,582	59.4	37
3	1,668	48.3	2.93	569	55.1	122.78	69,897	54.2	37
4	1,665	48.2	2.91	572	55.4	122.03	69,821	54.2	37
5	1,660	48.1	2.90	572	55.4	121.19	69,373	53.8	38
6	1,599	46.3	2.88	555	53.7	120.30	66,789	51.8	38
7	1,643	47.6	2.87	572	55.4	119.38	68,342	53.0	39

資料：総務省統計局「家計調査年報」、「小売物価統計」、「人口推計」

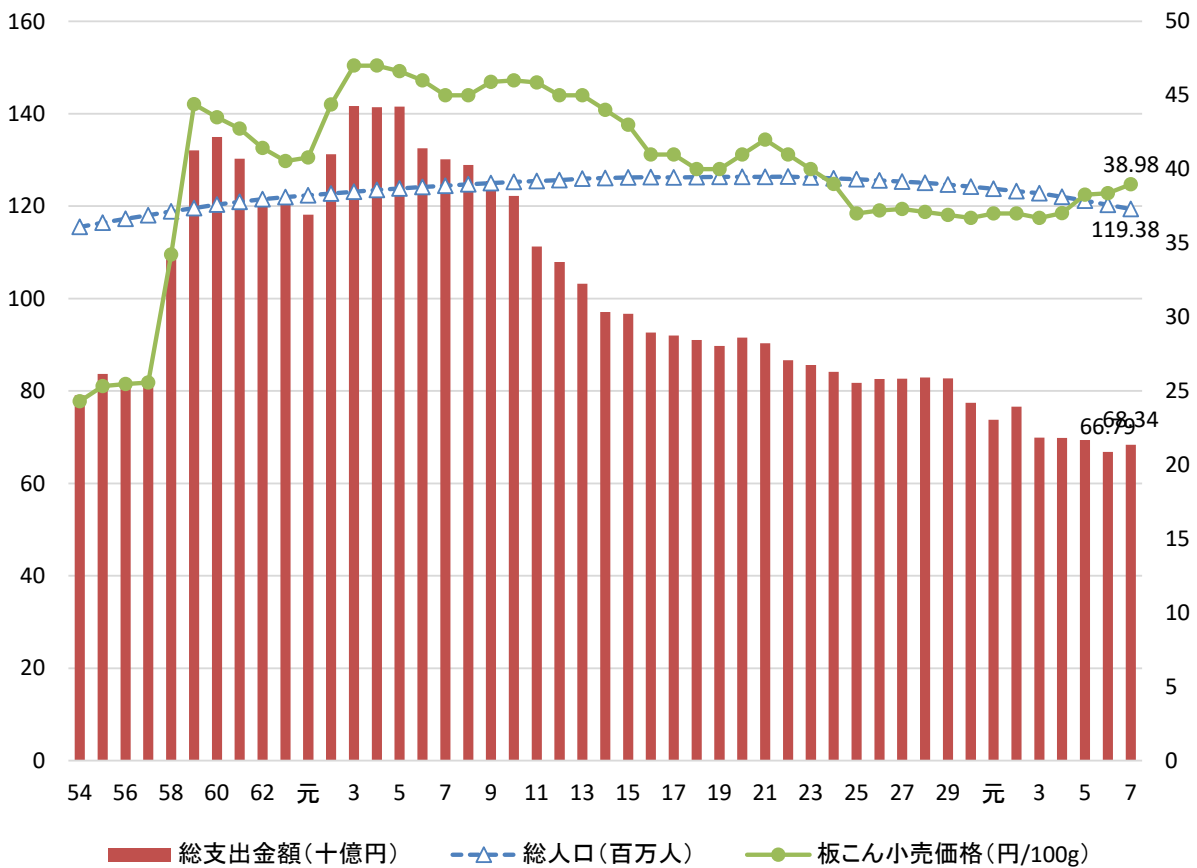
注：家計調査年報は二人以上の世帯データを使用



(十億円、百万人)

(円)

日本全体のこんにゃくの家計支出金額の推移



※総支出金額＝1人当たりの家計支出金額(＝世帯当たり家計支出金額／世帯人員)×総人口

2 こんにゃくの一世代あたり家計支出金額の推移

(1) 月別、都市階級別、地方別

(単位:円)

次		年																		
		平7	12	17	22	23	24	25	26	27	28	29	30	31 /令元	2	3	4	5	6	7
全国 月別 計	1月	331	268	229	214	210	210	195	198	192	211	199	202	185	167	184	160	173	167	173
	2	317	271	205	192	183	198	181	180	177	183	173	180	164	160	148	150	154	148	156
	3	287	224	185	172	171	166	157	162	161	156	153	143	135	153	126	135	126	130	135
	4	253	187	157	151	148	143	137	130	142	137	134	120	125	148	110	110	119	108	116
	5	243	173	149	147	143	139	131	131	136	129	130	119	112	127	112	109	116	108	108
	6	222	164	131	128	129	124	119	117	125	120	120	110	111	111	98	105	103	98	99
	7	200	140	123	109	115	114	107	101	117	109	106	98	103	109	90	91	92	82	90
	8	196	159	128	115	119	109	104	115	116	106	116	108	101	107	105	98	96	86	96
	9	315	231	181	164	162	151	155	163	159	152	165	152	139	137	138	124	116	113	107
	10	357	297	239	217	213	203	199	205	198	197	200	190	175	178	160	173	161	150	151
	11	388	313	256	235	219	218	221	215	208	219	223	197	189	189	174	175	181	181	186
	12	467	374	329	274	277	275	276	277	262	264	261	242	232	245	223	235	223	232	225
	計	3,577	2,791	2,311	2,118	2,089	2,050	1,982	1,993	1,992	1,983	1,978	1,858	1,770	1,833	1,668	1,665	1,660	1,599	1,643
都市階級	全都市	3,561	2,790	2,259	2,081	2,041	2,007	1,949	1,973	1,961	1,953	1,953	1,858	1,770	1,833	1,668	1,665	1,660	1,599	1,643
	大都市	3,514	2,718	2,200	2,188	2,157	2,076	1,975	2,006	1,991	1,947	1,948	1,890	1,753	1,858	1,730	1,643	1,664	1,609	1,635
	中都市	3,584	2,771	2,245	1,993	1,987	1,949	1,917	1,966	1,955	1,987	1,934	1,853	1,777	1,784	1,615	1,650	1,664	1,562	1,598
	小都市A	3,560	2,892	2,349	2,087	1,987	2,010	1,959	1,946	1,938	1,918	1,985	1,807	1,757	1,856	1,657	1,646	1,594	1,548	1,626
	小都市B	3,612	2,808	2,255	2,298	2,328	2,262	2,159	2,098	2,154	2,143	2,112	1,892	1,808	1,850	1,680	1,763	1,741	1,731	1,770
地方	北海道	3,834	2,888	2,260	2,325	2,233	2,056	2,084	1,871	2,035	2,082	1,968	1,920	1,904	2,056	1,758	1,708	1,682	1,656	1,586
	東北	4,673	3,533	3,145	2,976	2,813	2,814	2,831	2,785	2,539	2,522	2,677	2,622	2,401	2,394	2,265	2,324	2,120	2,194	2,206
	関東	3,325	2,631	2,231	1,913	1,930	1,912	1,853	1,880	1,910	1,930	1,872	1,775	1,734	1,808	1,650	1,607	1,612	1,572	1,597
	北陸	4,307	3,088	2,592	2,417	2,267	2,196	2,239	2,238	2,189	2,103	2,208	2,019	1,768	1,882	1,720	1,593	1,735	1,714	1,799
	東海	3,687	2,831	2,305	2,027	2,131	1,986	1,908	1,933	1,909	1,904	1,915	1,719	1,772	1,874	1,668	1,599	1,564	1,466	1,558
	近畿	3,878	3,150	2,318	2,241	2,235	2,143	2,047	2,038	2,087	2,078	2,074	1,966	1,800	1,812	1,659	1,733	1,711	1,597	1,637
	中国	3,362	2,586	2,186	2,010	1,891	2,005	1,856	1,829	1,937	1,912	1,857	1,854	1,593	1,663	1,471	1,560	1,644	1,491	1,564
	四国	3,482	2,750	2,530	2,158	1,993	2,240	2,065	2,272	2,121	1,918	2,202	1,579	1,693	1,744	1,583	1,657	1,624	1,666	1,807
	九州	3,003	2,394	2,002	2,066	1,968	1,942	1,840	1,925	1,832	1,815	1,821	1,716	1,566	1,604	1,495	1,542	1,605	1,490	1,593
	沖縄	1,581	1,325	1,178	1,118	1,128	1,210	1,098	1,120	1,228	1,146	1,141	1,071	1,088	1,211	1,093	1,090	1,082	1,166	968

資料:総務省統計局『家計調査年報』

注:平成20年以降の合計値は単純合計ではなく家計調査の全国集計の値

(2) 県庁所在都市別

(単位:円)

年	次	平17	22	27	28	29	30	令和元	2	3	4	5	6	7
札幌	幌	2,072	2,284	1,873	1,871	1,753	1,913	1,919	2,097	1,645	1,619	1,585	1,480	1,455
青森	森	2,820	2,738	2,671	2,856	2,710	2,391	2,437	2,726	2,598	2,333	2,207	2,032	2,186
盛岡	岡	2,636	2,680	2,599	2,387	2,239	2,389	2,439	2,114	2,171	2,169	2,023	1,946	1,849
仙台	台	2,618	2,492	2,473	2,387	2,438	2,456	2,080	2,088	1,752	1,806	2,099	1,787	1,982
秋田	田	1,859	1,846	1,926	1,814	1,954	1,740	1,846	1,897	1,780	1,704	1,806	1,780	1,628
山形	形	3,782	3,879	3,795	3,847	3,674	3,490	3,559	3,567	3,096	3,271	2,872	3,217	2,642
福島	島	2,869	2,560	2,644	2,334	2,563	2,035	2,081	2,227	1,990	1,750	1,973	1,907	1,927
水戸	戸	1,879	1,936	1,690	1,435	1,863	1,732	1,718	1,668	1,498	1,439	1,497	1,521	1,880
宇都宮	宮	2,498	2,115	1,855	1,939	1,994	1,893	1,898	1,600	1,733	1,716	1,590	1,472	1,699
前橋	橋	1,953	1,663	2,088	1,819	1,631	1,687	1,583	1,608	1,617	1,508	1,392	1,570	1,388
さいたま	た	2,160	1,941	2,172	1,936	1,757	1,957	1,722	1,645	1,711	1,626	1,669	1,618	1,581
千葉	葉	2,086	2,019	1,693	1,984	2,029	1,862	1,801	1,794	1,729	1,634	1,663	1,553	1,589
東京	京	2,165	2,053	1,990	1,914	1,978	1,804	1,728	1,881	1,874	1,661	1,777	1,731	1,599
横浜	浜	2,141	2,215	2,069	1,915	1,999	1,818	1,806	1,992	1,864	1,542	1,403	1,630	1,740
新潟	潟	2,706	2,745	2,486	2,528	2,449	2,140	1,992	1,988	1,957	1,964	2,203	1,859	1,814
富山	山	2,222	2,093	1,657	1,719	1,765	1,607	1,498	1,779	1,487	1,546	1,490	1,778	1,611
金沢	沢	2,102	2,046	2,250	1,787	1,790	1,539	1,598	1,554	1,688	1,627	1,522	1,237	1,372
福井	井	2,294	2,315	2,068	2,045	2,133	1,625	1,881	2,027	1,667	1,712	1,624	1,593	1,763
甲府	府	2,009	1,933	1,827	1,580	2,101	1,740	1,620	1,761	1,409	1,627	1,379	1,415	1,514
長野	野	2,242	2,174	2,137	1,852	1,942	1,916	1,979	1,744	1,639	1,930	1,730	1,646	1,840
岐阜	阜	2,042	1,922	1,612	1,788	1,730	1,788	1,795	1,480	1,372	1,599	1,523	1,425	1,506
静岡	岡	2,273	2,365	2,460	2,228	2,204	2,309	1,915	2,254	1,878	1,776	1,708	1,543	1,779
名古屋	屋	2,209	2,355	1,888	1,884	1,892	1,823	1,597	1,740	1,600	1,623	1,780	1,473	1,703
天津	津	2,302	1,864	1,636	1,944	1,960	1,790	1,862	1,652	1,540	1,396	1,590	1,463	1,732
大津	津	2,210	2,362	2,033	1,968	2,110	2,033	1,797	1,686	1,814	1,666	1,690	1,450	1,398
京都	都	2,641	2,317	1,981	2,017	2,154	2,124	1,780	1,732	1,786	1,776	1,729	1,676	1,690
大阪	阪	2,251	2,084	1,877	1,994	1,906	2,183	2,143	2,043	1,666	1,948	1,656	1,539	1,594
神戸	戸	2,264	2,187	2,025	2,048	1,976	1,976	1,466	1,906	1,624	1,636	1,767	1,691	1,717
奈良	良	2,604	2,562	2,289	2,313	2,117	2,228	2,133	2,177	1,758	1,726	1,777	1,574	1,799
和歌山	歌	2,248	1,899	1,948	2,037	1,734	1,692	1,461	1,616	1,475	1,226	1,296	1,247	1,363
鳥取	取	2,433	2,081	2,055	1,821	2,110	2,019	1,657	1,724	1,534	1,636	1,534	1,687	1,747
松江	江	2,369	2,317	1,880	2,030	1,932	1,681	1,668	1,785	1,864	1,542	1,662	1,646	1,918
岡山	山	1,902	1,956	1,908	1,716	1,957	1,543	1,333	1,495	1,316	1,498	1,259	1,499	1,671
広島	島	2,090	2,495	2,045	2,195	2,049	1,989	1,784	1,808	1,393	1,549	1,633	1,533	1,615
山口	口	1,952	1,851	2,019	2,073	1,774	1,702	1,505	1,602	1,513	1,355	1,577	1,521	1,586
徳島	島	2,312	1,739	1,860	1,791	1,639	1,909	1,483	1,678	1,581	1,559	1,359	1,440	1,462
高松	松	2,228	2,031	1,946	2,275	2,200	1,987	1,840	1,967	1,700	1,748	1,633	1,424	1,613
松山	山	2,447	2,250	1,973	1,942	1,809	1,814	1,614	1,770	1,656	1,606	1,680	1,715	1,453
高知	知	2,143	2,058	1,979	2,032	1,977	2,120	1,808	1,928	1,701	1,657	1,867	2,078	1,865
福岡	岡	1,986	1,837	1,811	1,714	1,621	1,661	1,492	1,356	1,445	1,508	1,312	1,436	1,463
佐賀	賀	2,248	1,979	2,060	2,364	1,807	1,976	1,823	1,912	1,672	1,654	1,598	1,487	1,633
長崎	崎	1,749	1,614	1,936	2,072	1,902	1,662	1,603	1,658	1,541	1,524	1,520	1,600	1,658
熊本	本	1,692	1,726	1,451	1,559	1,618	1,428	1,423	1,588	1,475	1,263	1,561	1,428	1,356
大分	分	1,971	2,097	1,684	1,791	1,727	1,827	1,384	1,617	1,465	1,612	1,720	1,378	1,711
宮崎	崎	1,757	1,861	1,793	1,367	1,594	1,755	1,513	1,581	1,576	1,616	1,629	1,367	1,521
鹿児島	島	2,171	1,916	1,772	2,085	2,163	1,872	1,728	1,873	1,593	1,609	1,532	1,633	1,968
那覇	覇	1,349	1,233	1,231	1,233	1,127	1,134	934	1,138	1,144	1,035	1,178	1,027	959
全国	全	2,311	2,118	1,992	1,983	1,978	1,858	1,770	1,833	1,668	1,665	1,660	1,599	1,643

資料:総務省統計局「家計調査年報」

全国は全調査都市平均

3 こんにゃくの都市別一世帯当たり家計消費状況

年次 都市	家計支出金額(単位:円)					R7年 順位	前年 対比 (%)	小売価格(単位:円/100g)					R7数量 試算 g	同左 順位
	R3	4	5	6	7			R3	4	5	6	7		
札幌	1,645	1,619	1,585	1,480	1,455	40	98	35	35	38	37	36	4,001	28
青森	2,598	2,333	2,207	2,032	2,186	2	108	32	32	34	33	32	6,851	1
盛岡	2,171	2,169	2,023	1,946	1,849	9	95	30	30	32	32	33	5,660	6
仙台	1,752	1,806	2,099	1,787	1,982	3	111	36	36	36	37	40	4,951	12
秋田	1,780	1,704	1,806	1,780	1,628	26	91	27	27	26	27	28	5,858	3
山形	3,096	3,271	2,872	3,217	2,642	1	82	35	35	38	38	39	6,848	2
福島	1,990	1,750	1,973	1,907	1,927	5	101	32	32	33	33	33	5,838	4
水戸	1,498	1,439	1,497	1,521	1,880	7	124	33	31	33	35	36	5,168	9
宇都宮	1,733	1,716	1,590	1,472	1,699	21	115	44	44	44	43	44	3,835	34
前橋	1,617	1,508	1,392	1,570	1,388	43	88	27	27	28	28	29	4,783	15
さいたま	1,711	1,626	1,669	1,618	1,581	34	98	43	43	44	42	43	3,660	38
千葉	1,729	1,634	1,663	1,553	1,589	32	102	48	46	48	48	49	3,221	47
東京	1,874	1,661	1,777	1,731	1,599	30	92	44	44	46	47	49	3,282	44
横浜	1,864	1,542	1,403	1,630	1,740	16	107	42	42	43	45	46	3,795	36
新潟	1,957	1,964	2,203	1,859	1,814	11	98	32	31	32	33	35	5,168	10
富山	1,487	1,546	1,490	1,778	1,611	29	91	29	29	30	31	32	4,972	11
金沢	1,688	1,627	1,522	1,237	1,372	44	111	35	36	37	36	35	3,977	30
福井	1,667	1,712	1,624	1,593	1,763	14	111	35	35	38	40	40	4,430	23
甲府	1,409	1,627	1,379	1,415	1,514	36	107	36	36	38	38	40	3,800	35
長野	1,639	1,930	1,730	1,646	1,840	10	112	36	37	38	39	40	4,589	20
岐阜	1,372	1,599	1,523	1,425	1,506	37	106	39	39	39	41	43	3,490	41
静岡	1,878	1,776	1,708	1,543	1,779	13	115	39	41	36	34	34	5,197	8
名古屋	1,600	1,623	1,780	1,473	1,703	20	116	35	35	34	35	38	4,526	22
津	1,540	1,396	1,590	1,463	1,732	17	118	41	40	37	38	38	4,570	21
大津	1,814	1,666	1,690	1,450	1,398	42	96	42	42	41	39	39	3,617	39
京都	1,786	1,776	1,729	1,676	1,690	22	101	37	37	39	40	40	4,207	27
大阪	1,666	1,948	1,656	1,539	1,594	31	104	38	38	37	40	41	3,853	33
神戸	1,624	1,636	1,767	1,691	1,717	18	102	39	39	40	40	41	4,224	26
奈良	1,758	1,726	1,777	1,574	1,799	12	114	36	37	38	37	38	4,730	16
和歌山	1,475	1,226	1,296	1,247	1,363	45	109	45	46	47	44	38	3,589	40
鳥取	1,534	1,636	1,534	1,687	1,747	15	104	33	33	36	36	38	4,603	19
松江	1,864	1,542	1,662	1,646	1,918	6	117	36	36	39	40	41	4,636	18
岡山	1,316	1,498	1,259	1,499	1,671	23	111	32	33	34	35	36	4,657	17
広島	1,393	1,549	1,633	1,533	1,615	27	105	29	29	31	33	33	4,877	13
山口	1,513	1,355	1,577	1,521	1,586	33	104	51	52	51	50	49	3,226	46
徳島	1,581	1,559	1,359	1,440	1,462	39	102	41	43	46	33	37	3,996	29
高松	1,700	1,748	1,633	1,424	1,613	28	113	44	44	44	44	44	3,674	37
松山	1,656	1,606	1,680	1,715	1,453	41	85	39	39	40	41	42	3,472	42
高知	1,701	1,657	1,867	2,078	1,865	8	90	44	44	43	43	44	4,224	25
福岡	1,445	1,508	1,312	1,436	1,463	38	102	29	31	32	35	34	4,252	24
佐賀	1,672	1,654	1,598	1,487	1,633	25	110	24	25	27	29	30	5,462	7
長崎	1,541	1,524	1,520	1,600	1,658	24	104	34	36	37	33	34	4,849	14
熊本	1,475	1,263	1,561	1,428	1,356	46	95	38	37	39	40	41	3,277	45
大分	1,465	1,612	1,720	1,378	1,711	19	124	42	42	45	46	44	3,897	32
宮崎	1,576	1,616	1,629	1,367	1,521	35	111	24	26	29	28	26	5,783	5
鹿児島	1,593	1,609	1,532	1,633	1,968	4	121	52	51	52	53	57	3,432	43
那覇	1,144	1,035	1,178	1,027	959	47	93	18	18	22	23	24	3,926	31
全国	1,668	1,665	1,660	1,599	1,643	—	103	37	37	38	38	39	4,215	—

資料：総務省統計局『家計調査年報』、『小売物価統計調査年報』各年版から作成

注：小売価格は板こんにゃく100g当たりの価格。全国は全調査都市平均

R7数量試算は家計支出金額を小売価格(ラウンド前の12カ月平均値)で除して算出した。