

## こんにゃく原料価格の推移

### 生いも年別・月別価格及び精粉年別価格

年*	生いも (円/10kg)	月別価格 (円/10kg)			精粉 (円/20kg)
		10月	11月	12月	
56	1,449				46,200
57	3,037				119,500
58	5,534				156,000
59	5,825				136,800
60	3,392				68,000
61	1,426				40,500
62	996				32,500
63	1,974				66,200
平元	3,614				97,900
2	3,774				73,400
3	906	1,193	790	943	37,900
4	1,139	1,189	910	1,354	46,300
5	2,172	1,869	2,249	2,177	54,500
6	1,077	1,410	1,072	1,029	41,000
7	1,417	1,380	1,205	1,666	69,800
8	2,297	3,205	2,189	2,354	58,000
9	1,230	2,800	1,146	1,164	37,500
10	1,232	2,000	1,152	1,263	39,000
11	2,135	2,710	1,924	2,393	63,300
12	1,475		1,473	1,478	41,700

年*	生いも (円/10kg)	月別価格 (円/10kg)		精粉 (円/20kg)
		11月	12月	
13	1,025	980	1,111	34,500
14	1,039	1,011	1,094	44,900
15	1,572	1,516	1,679	49,200
16	1,527	1,541	1,499	41,900
17	1,241	1,246	1,228	37,400
18	1,267	1,223	1,388	40,500
19	1,485	1,419	1,664	69,000
20	2,541	2,436	2,828	72,100
21	1,942	1,976	1,847	45,500
22	1,390	1,379	1,421	44,400
23	1,936	1,786	2,365	67,000
24	1,803	1,825	1,739	45,200
25	1,397	1,383	1,439	42,500
26	1,624	1,537	1,872	51,000
27	1,627	1,584	1,748	46,600
28	1,309	1,340	1,223	37,600
29	1,227	1,211	1,271	36,500
30	1,518	1,459	1,682	45,500
令元	1,229	1,259	1,147	36,400
2*	1,271	1,193	1,348	36,500

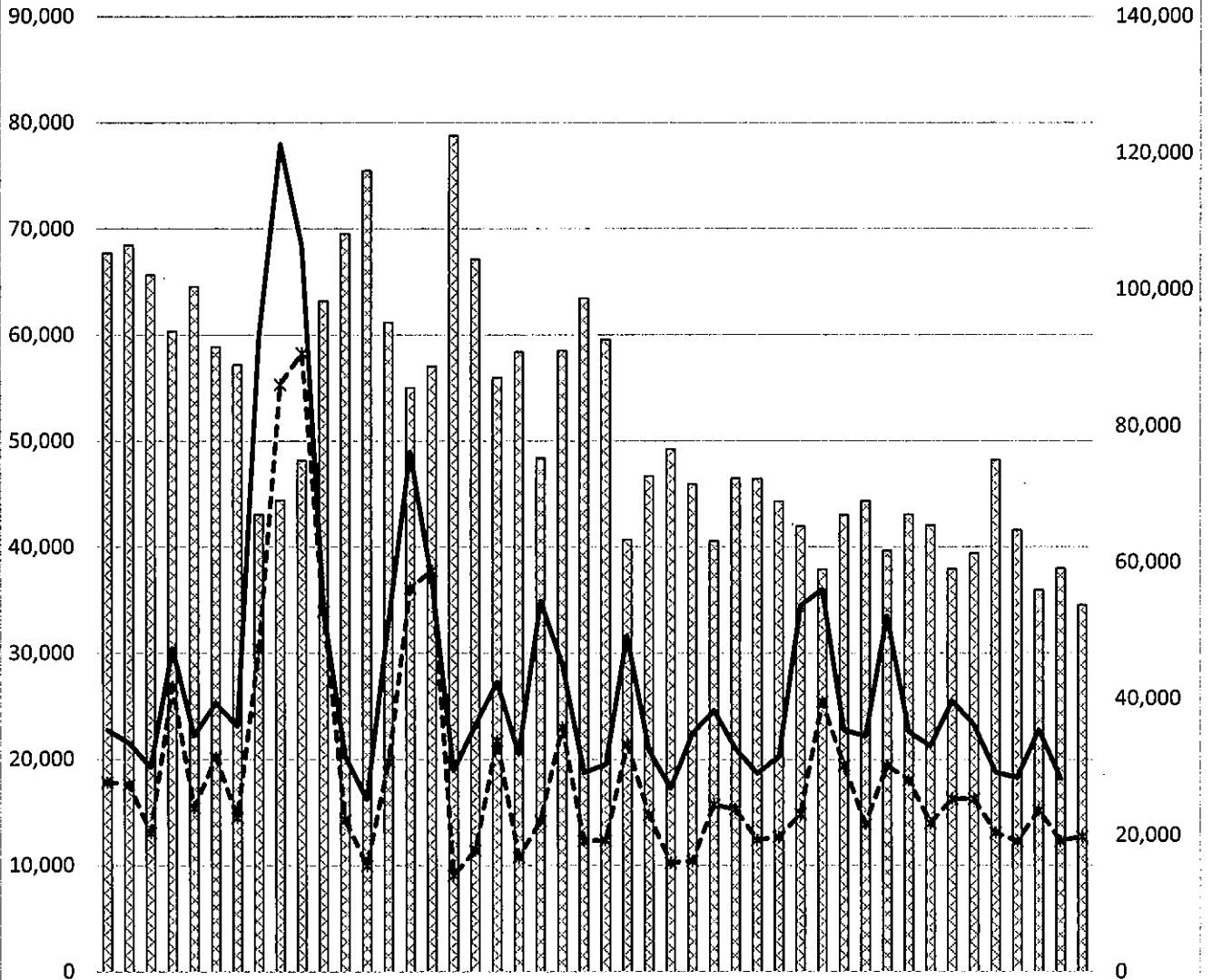
資料：生いもは農林水産省統計部「農業物価統計調査報告」、精粉は全国蒟蒻原料協同組合調査

注 1：年について、生いもは「年産」。精粉は「こんにゃく年度」(当年11月～翌年10月)、令和2年は12月値。

注 2：生いもについて、平成17～21年は平成17年基準、平成22～26年は平成22年基準、平成27～令和元年は平成27年基準の価格。  
また、最新年(令和2年)の生いもの年次価格は月別価格の単純平均により算出したこんにゃく協会推計値である。

# 原料価格の推移

(トン)



XXXX いも生産量(トン):右軸   
  精粉価格(円/10kg)   
  \* 生いも価格(円/100kg)

注) 価格は年度、生産量は年次。いも生産量の全国調査のない年の全国値は農林水産統計の平成29年度方式で推計した。